

ÉCONOMIES D'ÉNERGIE POUR LES PROS

Des solutions concrètes secteur par secteur



Les fiches suivantes proposent des actions concrètes, ciblées par secteur d'activité, en se concentrant sur les équipements et usages les plus énergivores.

Elles ont été :

- **analysées par ENGIE**, à partir de données moyennes issues d'entreprises de moins de 20 salariés dans chaque secteur ;
- **sélectionnées pour leur efficacité**, en tenant compte du meilleur équilibre entre les économies d'énergie réalisables et les efforts nécessaires à leur mise en œuvre.

16 FICHES SECTEURS

Accès direct en cliquant sur le N° de page



Accueil de public

Enseignement/formation, clubs de sport, spectacles,...

2



Artisanat

Menuisier/ébéniste, bijoutier, maroquinier, réparateur (TV, smartphone, électroménager),...

5



Bar / café

8



Boulangerie / pâtisserie

11



Coiffure / soin / beauté

14



Commerce alimentaire

Épicerie, traiteur, boucher/charcutier, caviste,...

17



Commerce spécialisé non alimentaire

Fleuriste, parfumerie, quincaillerie, prêt-à-porter, buraliste, libraire,...

20



Commerce de gros

Produits alimentaires, ventes de pièces détachées, fournitures de matériaux,...

23



Concession automobile

26



Garage

29



Hébergement

Gîtes, hébergement social,...

32



Hôtel avec ou sans restauration

35



Restaurant

Restauration traditionnelle, cafétéria, restauration rapide,...

38



Santé

Médecins, pharmaciens, psychologues,...

41



Métier de bureau

Administrations, justice, tourisme, banques, informatique,...

44



Pressing, blanchisserie

Services de blanchisserie, pressing, nettoyage à sec ...

47

Ces conseils sont basés sur les données moyennes de votre secteur. Ils ont été choisis en fonction de leur bon équilibre entre les économies possibles et les efforts à fournir.



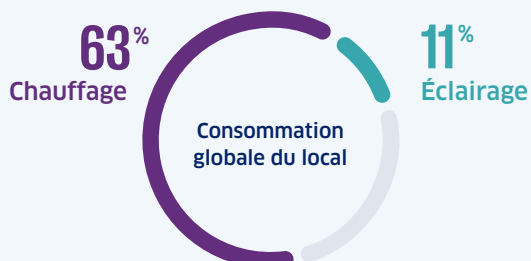
VOUS ACCUEILLEZ DU PUBLIC

Enseignement/formation,
clubs de sport, spectacles,...



LE SAVIEZ-VOUS

Dans les locaux recevant du public :
(d'entreprises **de moins de 20 salariés** en France)



- Le chauffage et l'éclairage sont les premiers postes sur lesquels vous pouvez agir pour réduire vos charges.



3 GESTES SIMPLES POUR DES ÉCONOMIES AU QUOTIDIEN

- 1. Contrôlez l'ouverture des portes.**
- 2. Purgez vos radiateurs.**
Cela permet d'enlever l'air à l'intérieur pour qu'ils fonctionnent bien et consomment moins d'énergie. Il est conseillé de le faire une fois par an, avant de rallumer le chauffage.
- 3. Libérez l'espace devant et sur vos radiateurs** pour qu'ils puissent bien diffuser la chaleur dans vos pièces.



Des réflexes simples, mais qui peuvent déjà faire la différence sur votre facture.



Nos conseils pour des économies d'énergie encore plus significatives



Installez des détecteurs de présence pour l'éclairage

Investissement moyen estimé : 200 € HT
(fourniture et pose comprises)

✓ C'EST POUR VOUS,

si votre local n'est pas encore équipé de détecteurs de présence pour l'éclairage.

+ CE QUE VOUS Y GAGNEZ ⁽¹⁾

- 💡 **Sur les consommations du poste éclairage :**
20 % de réduction
- 🏠 **Sur les consommations de l'ensemble du local :**
2 % de réduction
- 🌟 **Sur la facture d'énergie annuelle :**
2 % à 3 % ⁽²⁾ d'économies

🔍 CONCRÈTEMENT

Si votre facture annuelle d'énergie est de **2 000 € HT** :

- une économie de **3 %** représente environ **60 € HT d'économies par an**.
- L'installation des détecteurs de présence peut donc être **rentabilisé en un peu plus de 3 ans**.



Changez votre chaudière pour une chaudière gaz à Très Haute Performance Énergétique (THPE)

Investissement moyen estimé : 5 200 € HT
(fourniture et pose comprises)

✓ C'EST POUR VOUS,

si vous avez une chaudière gaz traditionnelle de plus de 10 ans, ou une chaudière gaz basse température de plus de 15 ans.

+ CE QUE VOUS Y GAGNEZ ⁽¹⁾

- 🔥 **Sur les consommations du poste chauffage :**
25 % de réduction
- 🏠 **Sur les consommations de l'ensemble du local :**
17 % de réduction
- 🌟 **Sur la facture d'énergie annuelle :**
12 % d'économies

♥ GRÂCE À CETTE ACTION

Vous pouvez réduire jusqu'à 20 % les émissions de gaz à effet de serre liées à votre activité.



Isolez les murs de votre local

Investissement moyen estimé : pour un local de **140 m²**, cela représente un investissement estimé de **10 000 € HT**
(fourniture et pose comprises)

✓ C'EST POUR VOUS,

si votre local est chauffé, mais les murs ne sont pas bien isolés.

+ CE QUE VOUS Y GAGNEZ ⁽¹⁾

- 🔥 **Sur les consommations du poste chauffage :**
17 % de réduction
- 🏠 **Sur les consommations de l'ensemble du local :**
11 à 12 % ⁽²⁾ de réduction
- 🌟 **Sur la facture d'énergie annuelle :**
9 à 11 % ⁽²⁾ d'économies



Installez un thermostat à programmation horaire

Cet équipement permet une baisse automatique de la température de consigne du local selon les plages horaires d'inoccupation.

Investissement moyen estimé : 380 € HT
(fourniture et pose comprises)

✓ C'EST POUR VOUS,

si votre système de chauffage n'a pas encore de thermostat programmable.

+ CE QUE VOUS Y GAGNEZ ⁽¹⁾

- 🔥 **Sur les consommations du poste chauffage :**
15 % de réduction
- 🏠 **Sur les consommations de l'ensemble du local :**
Environ 10 % ⁽²⁾ de réduction
- 🌟 **Sur la facture d'énergie annuelle :**
7 à 10 % ⁽²⁾ d'économies



Notre conseil en bref

Le chauffage et l'éclairage sont vos premiers postes de consommation, et donc vos meilleurs leviers d'économies.

Commencez par **des gestes simples comme l'installation d'un thermostat sur votre chauffage** et des détecteurs de présence sur l'éclairage, puis allez plus loin en investissant dans **l'isolation et/ou un équipement de chauffage plus performant**.



Pour vous aider à aller plus loin dans votre projet



Recevoir des préconisations personnalisées ?

Réalisez votre **Bilan Économies d'Énergie d'ENGIE** et obtenez des **préconisations spécifiques encore plus personnalisées** à votre activité et à votre local.

> Je veux en savoir +



Bénéficier d'une aide ou d'une prime de l'État ?

Utilisez le **simulateur d'ENGIE** pour savoir si votre **projet de rénovation** peut bénéficier d'une aide ou d'une prime de l'Etat.

> Je veux en savoir +

(1) Les conseils et estimations présentées le sont à titre indicatif et basés sur des valeurs moyennes. Ils ne sauraient engager la responsabilité d'ENGIE. Le montant des investissements pour réaliser les travaux de transition énergétique et les économies en résultant dépendent de la situation et de l'activité de chaque professionnel.

Estimation et moyenne issues d'études et analyses réalisées par le ENGIE Lab CRIGEN Research&Innovation en 2026, à partir des sources Energies Demain (2019), SIRENE, des résultats des bilans d'économies d'énergie réalisées par ENGIE auprès de professionnels de 2021 à 2024 et de données de notre portefeuille clients (2023).

(2) Les réductions de consommation d'énergie varient selon les besoins de votre local et de votre activité en gaz et/ou en électricité.

Ces conseils sont basés sur les données moyennes de votre secteur. Ils ont été choisis en fonction de leur bon équilibre entre les économies possibles et les efforts à fournir.



VOUS TRAVAILLEZ DANS L'ARTISANAT

Menuisier/ébéniste, bijoutier, maroquinier, réparateur (TV, smartphone, électroménager),...



LE SAVIEZ-VOUS

Dans les ateliers et locaux d'artisans
de moins de 20 salariés en France :



→ **L'éclairage et le chauffage sont les premiers leviers d'économies pour alléger vos charges.**



3 GESTES SIMPLES POUR DES ÉCONOMIES AU QUOTIDIEN

- 1. Éteignez les lumières** lorsque les locaux sont inoccupés.
- 2. Réglez un programme horaire sur votre thermostat de chauffage :** Nous vous recommandons de programmer une diminution de 5°C sur les périodes d'inoccupation de vos locaux professionnels.
- 3. Libérez l'espace devant et sur vos radiateurs** pour qu'ils puissent bien diffuser la chaleur dans vos pièces.



Des réflexes simples, mais qui peuvent déjà faire la différence sur votre facture.



Nos conseils pour des économies d'énergie encore plus significatives



Remplacez vos radiateurs électriques par des radiateurs plus performants à régulation optimisée

Investissement moyen estimé : 650 € HT par radiateur (fourniture et pose comprises)

✓ C'EST POUR VOUS,

si vous avez encore des radiateurs électriques d'ancienne génération.

+ CE QUE VOUS Y GAGNEZ ⁽¹⁾

- Sur les consommations du poste chauffage : 15 % de réduction
- Sur les consommations de l'ensemble du local : 6 % de réduction
- Sur la facture d'énergie annuelle : 6 % d'économies



Remplacez vos éclairages obsolètes par des LED

Investissement moyen estimé : 400 € HT (pour l'achat de 40 ampoules LED 7W)

✓ C'EST POUR VOUS,

si vous utilisez encore des ampoules incandescentes, halogènes ou fluo-compactes.

+ CE QUE VOUS Y GAGNEZ ⁽¹⁾

- Sur les consommations du poste éclairage : 70 % de réduction
- Sur les consommations de l'ensemble du local : 8 à 15 %⁽²⁾ de réduction
- Sur la facture d'énergie annuelle : 15 % d'économies

🔍 CONCRÈTEMENT

Si votre facture annuelle d'énergie est de 1 000 € HT :

- une économie de 15 % représente 150 € HT d'économies par an.
- L'investissement dans des éclairages LED peut être rentabilisé en moins de 3 ans, tout en vous garantissant un meilleur confort pour vous et vos clients.



Changez votre chaudière pour une chaudière gaz à Très Haute Performance Énergétique (THPE)

Investissement moyen estimé : 5200 € HT (fourniture et pose comprises)

✓ C'EST POUR VOUS,

si vous avez une chaudière gaz traditionnelle de plus de 10 ans, ou une chaudière gaz basse température de plus de 15 ans.

+ CE QUE VOUS Y GAGNEZ ⁽¹⁾

- Sur les consommations du poste chauffage : 25 % de réduction
- Sur les consommations de l'ensemble du local : 16 % de réduction
- Sur la facture d'énergie annuelle : 10 % d'économies

♥ GRÂCE À CETTE ACTION

Vous pouvez réduire de l'ordre de 20 % les émissions de gaz à effet de serre liées à votre activité.



Installez des détecteurs de présence pour l'éclairage

Investissement moyen estimé : 200 € HT (fourniture et pose comprises)

✓ C'EST POUR VOUS,

si votre local n'est pas encore équipé de détecteurs de présence.

+ CE QUE VOUS Y GAGNEZ ⁽¹⁾

- Sur les consommations du poste éclairage : 20 % de réduction
- Sur les consommations de l'ensemble du local : 2 % à 4 %⁽²⁾ de réduction
- Sur la facture d'énergie annuelle : 4 % d'économies



Notre conseil en bref

Dans l'artisanat, **le chauffage est le poste le plus énergivore.**

Commencez par **des gestes simples**, puis **passer à l'action** sur l'équipement de chauffage ou l'éclairage.



Pour vous aider à aller plus loin dans votre projet



Recevoir des préconisations personnalisées ?

Réalisez votre **Bilan Économies d'Énergie d'ENGIE** et obtenez des **préconisations spécifiques encore plus personnalisées** à votre activité et à votre local.

> Je veux en savoir +



Bénéficier d'une aide ou d'une prime de l'État ?

Utilisez le **simulateur d'ENGIE** pour savoir si votre **projet de rénovation** peut bénéficier d'une aide ou d'une prime de l'État.

> Je veux en savoir +

(1) Les conseils et estimations présentées le sont à titre indicatif et basés sur des valeurs moyennes. Ils ne sauraient engager la responsabilité d'ENGIE. Le montant des investissements pour réaliser les travaux de transition énergétique et les économies en résultant dépendent de la situation et de l'activité de chaque professionnel.

Estimation et moyenne issues d'études et analyses réalisées par le ENGIE Lab CRIGEN Research&Innovation en 2026, à partir des sources Energies Demain (2019), SIRENE, des résultats des bilans d'économies d'énergie réalisées par ENGIE auprès de professionnels de 2021 à 2024 et de données de notre portefeuille clients (2023).

(2) Les réductions de consommation d'énergie varient selon les besoins de votre local et de votre activité en gaz et/ou en électricité.

Ces conseils sont basés sur les données moyennes de votre secteur. Ils ont été choisis en fonction de leur bon équilibre entre les économies possibles et les efforts à fournir.

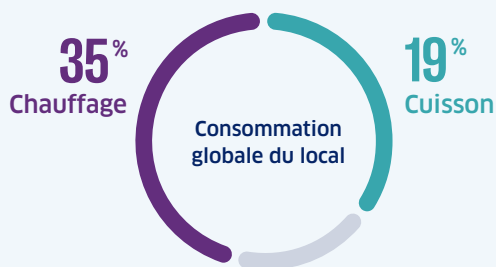


VOUS TENEZ UN BAR OU UN CAFÉ



LE SAVIEZ-VOUS

Dans les bars et cafés
de moins de 20 salariés en France :



→ Ce sont 2 postes intéressants sur lesquels vous pouvez agir.

3 GESTES SIMPLES POUR DES ÉCONOMIES AU QUOTIDIEN

- Réglez un programme horaire sur votre thermostat de chauffage.**
Programmez une diminution de 5°C sur les périodes d'inoccupation de vos locaux professionnels.
- Dégivrez vos équipements frigorifiques** régulièrement pour vous assurer d'optimiser leur fonctionnement et de réduire leur consommation en électricité.
- Mettez en place les bonnes pratiques de la cuisson.**
Utilisez des couvercles sur les casseroles, utilisez des casseroles à fond plat, dégelez les produits congelés avant la cuisson, réglez et nettoyez les brûleurs des fours, etc.



Des réflexes simples, mais qui peuvent déjà faire la différence sur votre facture.



Nos conseils pour des économies d'énergie encore plus significatives




Remplacez vos radiateurs électriques par des radiateurs plus performants à régulation optimisée

Investissement moyen estimé : 650 € HT par radiateur (fourniture et pose comprises)

✓ C'EST POUR VOUS,

si vous avez encore des radiateurs électriques d'ancienne génération.

+ CE QUE VOUS Y GAGNEZ ⁽¹⁾

-  **Sur les consommations du poste chauffage :**
15 % de réduction
-  **Sur les consommations de l'ensemble du local :**
6 % de réduction
-  **Sur la facture d'énergie annuelle :**
6 % d'économies

🔍 CONCRÈTEMENT

Si votre facture annuelle d'énergie est de **3000 € HT** :

- une économie de **6 %** représente environ **180 € HT d'économies par an.**
- L'investissement dans **2 radiateurs (1 300 € HT)** peut être rentabilisé en moins de 7 ans.





Changez votre chaudière pour une chaudière gaz à Très Haute Performance Énergétique (THPE)

Investissement moyen estimé : 5 200 € HT (fourniture et pose comprises)

✓ C'EST POUR VOUS,

si vous avez une chaudière gaz traditionnelle de plus de 10 ans, ou une chaudière gaz basse température de plus de 15 ans.

+ CE QUE VOUS Y GAGNEZ ⁽¹⁾

-  **Sur les consommations du poste chauffage :**
25 % de réduction
-  **Sur les consommations de l'ensemble du local :**
8 % de réduction
-  **Sur la facture d'énergie annuelle :**
4 % d'économies

♥ GRÂCE À CETTE ACTION

Vous pouvez réduire de l'ordre de 11 % les émissions de gaz à effet de serre liées à votre activité.



Installez des plaques à induction

Investissement moyen estimé : 18 000 € HT (fourniture et pose comprises)

✓ C'EST POUR VOUS,

si vous n'avez pas de plaque à induction.

+ CE QUE VOUS Y GAGNEZ ⁽¹⁾

-  **Sur les consommations du poste cuisson :**
25 % de réduction
-  **Sur les consommations de l'ensemble du local :**
4 % de réduction
-  **Sur la facture d'énergie annuelle :**
2 à 4 % ⁽²⁾ d'économies



Equipez vos meubles frigorifiques ouverts de portes vitrées performantes

Investissement moyen estimé : 1 300 € HT (fourniture et pose comprises)

✓ C'EST POUR VOUS,

si vous avez des meubles frigorifiques ouverts (sans porte vitrée).

+ CE QUE VOUS Y GAGNEZ ⁽¹⁾

-  **Sur les consommations du poste frigorifique :**
35 % de réduction
-  **Sur les consommations de l'ensemble du local :**
2 à 3 % ⁽²⁾ de réduction
-  **Sur la facture d'énergie annuelle :**
2 à 4 % ⁽²⁾ d'économies



Notre conseil en bref

Le chauffage est le plus gros poste de consommation d'énergie dans les bars et cafés, avec la cuisson.

Commencez par **des gestes simples**, puis **investissez progressivement** dans des équipements plus performants pour alléger durablement vos charges.



Pour vous aider à aller plus loin dans votre projet



Recevoir des préconisations personnalisées ?

Réalisez votre **Bilan Économies d'Énergie d'ENGIE** et obtenez des **préconisations spécifiques encore plus personnalisées** à votre activité et à votre local.

> Je veux en savoir +



Bénéficier d'une aide ou d'une prime de l'État ?

Utilisez le **simulateur d'ENGIE** pour savoir si votre **projet de rénovation** peut bénéficier d'une aide ou d'une prime de l'Etat.

> Je veux en savoir +

(1) Les conseils et estimations présentées le sont à titre indicatif et basés sur des valeurs moyennes. Ils ne sauraient engager la responsabilité d'ENGIE. Le montant des investissements pour réaliser les travaux de transition énergétique et les économies en résultant dépendent de la situation et de l'activité de chaque professionnel.

Estimation et moyenne issues d'études et analyses réalisées par le ENGIE Lab CRIGEN Research&Innovation en 2026, à partir des sources Energies Demain (2019), SIRENE, des résultats des bilans d'économies d'énergie réalisées par ENGIE auprès de professionnels de 2021 à 2024 et de données de notre portefeuille clients (2023).

(2) Les réductions de consommation d'énergie varient selon les besoins de votre local et de votre activité en gaz et/ou en électricité.

Ces conseils sont basés sur les données moyennes de votre secteur. Ils ont été choisis en fonction de leur bon équilibre entre les économies possibles et les efforts à fournir.



VOUS ÊTES BOULANGER OU PÂTISSIER



LE SAVIEZ-VOUS

Dans une boulangerie-pâtisserie
de moins de 20 salariés en France :



→ Ce sont donc ces postes à cibler en priorité pour alléger vos factures d'énergie.

3 GESTES SIMPLES POUR DES ÉCONOMIES AU QUOTIDIEN

- 1. Éteignez les lumières** lorsque les locaux sont inoccupés.
- 2. Réglez un programme horaire sur votre thermostat de chauffage :** Nous vous recommandons de programmer une diminution de 5°C sur les périodes d'inoccupation de vos locaux professionnels.
- 3. Dégivrez vos équipements frigorifiques** de manière régulière pour vous assurer d'optimiser leur fonctionnement et de réduire leur consommation en électricité.



Des réflexes simples, mais qui peuvent déjà faire la différence sur votre facture.



Nos conseils pour des économies d'énergie encore plus significatives



Remplacez vos éclairages obsolètes par des LED

Investissement moyen estimé : 400 € HT
(pour l'achat de 40 ampoules LED 7W)

✓ C'EST POUR VOUS,

si vous utilisez encore des lampes incandescentes, fluo-compactes ou autres modèles d'ancienne génération.

+ CE QUE VOUS Y GAGNEZ ⁽¹⁾

- 💡 **Sur les consommations du poste éclairage :**
70 % de réduction
- 🏠 **Sur les consommations de l'ensemble du local :**
6 à 9 %⁽²⁾ de réduction
- 🌟 **Sur la facture d'énergie annuelle :**
9 % d'économies

🔍 CONCRÈTEMENT

Si votre facture annuelle d'électricité est de 8 000 € HT,

- une économie de **9 %** représente environ **720 € HT d'économies par an.**
- L'investissement **dans des éclairages LED peut être rentabilisé en 6 mois**, tout en vous garantissant un meilleur confort pour vous et vos clients.



Remplacez votre four à pain par un modèle doté d'un économiseur

Investissement moyen estimé : 30 000 € HT
(fourniture et pose comprises)

✓ C'EST POUR VOUS,

si votre four à pain a plus de 15 ans.

+ CE QUE VOUS Y GAGNEZ ⁽¹⁾

- 📅 **Sur les consommations du poste cuisson :**
15 % de réduction
- 🏠 **Sur les consommations de l'ensemble du local :**
5 à 6 %⁽²⁾ de réduction
- 🌟 **Sur la facture d'énergie annuelle :**
3 à 6 %⁽²⁾ d'économies



Isolez les murs de votre local

Investissement moyen estimé : pour un local de **100 m²**, cela représente un investissement estimé de **8 500 € HT**
(fourniture et pose comprises)

✓ C'EST POUR VOUS,

si votre local est chauffé, mais les murs ne sont pas bien isolés.

+ CE QUE VOUS Y GAGNEZ ⁽¹⁾

- 🔥 **Sur les consommations du poste chauffage :**
17 % de réduction
- 🏠 **Sur les consommations de l'ensemble du local :**
6 à 10 %⁽²⁾ de réduction
- 🌟 **Sur la facture d'énergie annuelle :**
6 % d'économies



Notre conseil en bref

Dans une boulangerie-pâtisserie, **ce sont les équipements spécifiques qui pèsent le plus sur votre facture**, mais vous avez d'autres leviers d'actions comme l'éclairage et le chauffage.

Commencez par des **actions simples**, puis **optimisez vos postes** les plus énergivores comme la cuisson.



Pour vous aider à aller plus loin dans votre projet



Recevoir des préconisations personnalisées ?

Réalisez votre **Bilan Économies d'Énergie d'ENGIE** et obtenez des **préconisations spécifiques encore plus personnalisées** à votre activité et à votre local.

> Je veux en savoir +



Bénéficier d'une aide ou d'une prime de l'État ?

Utilisez le **simulateur d'ENGIE** pour savoir si votre **projet de rénovation** peut bénéficier d'une aide ou d'une prime de l'État.

> Je veux en savoir +

(1) Les conseils et estimations présentées le sont à titre indicatif et basés sur des valeurs moyennes. Ils ne sauraient engager la responsabilité d'ENGIE. Le montant des investissements pour réaliser les travaux de transition énergétique et les économies en résultant dépendent de la situation et de l'activité de chaque professionnel.

Estimation et moyenne issues d'études et analyses réalisées par le ENGIE Lab CRIGEN Research&Innovation en 2026, à partir des sources Energies Demain (2019), SIRENE, des résultats des bilans d'économies d'énergie réalisées par ENGIE auprès de professionnels de 2021 à 2024 et de données de notre portefeuille clients (2023).

(2) Les réductions de consommation d'énergie varient selon les besoins de votre local et de votre activité en gaz et/ou en électricité.

Ces conseils sont basés sur les données moyennes de votre secteur. Ils ont été choisis en fonction de leur bon équilibre entre les économies possibles et les efforts à fournir.



VOUS TENEZ UN SALON DE COIFFURE, SOIN, BEAUTÉ



LE SAVIEZ-VOUS

Dans un salon de coiffure, de soins et beauté,
de moins de 20 salariés en France :



→ Ce sont donc les équipements à cibler en priorité si vous souhaitez réduire vos charges.

3 GESTES SIMPLES POUR DES ÉCONOMIES AU QUOTIDIEN

1. **Eteignez les lumières** lorsque les locaux sont inoccupés.
2. **Contrôlez l'ouverture de vos portes d'entrée.**
3. **Réglez un programme horaire sur votre thermostat de chauffage :** Nous vous recommandons de programmer une diminution de 5°C sur les périodes d'inoccupation de vos locaux professionnels.



Des réflexes simples, mais qui peuvent déjà faire la différence sur votre facture.



Nos conseils pour des économies d'énergie encore plus significatives



Remplacez vos éclairages obsolètes par des LED

Investissement moyen estimé : 400 € HT
(pour l'achat de 40 ampoules LED 7W)

✓ C'EST POUR VOUS,

si vous utilisez encore des lampes incandescentes, fluo-compactes ou autres modèles d'ancienne génération.

⊕ CE QUE VOUS Y GAGNEZ ⁽¹⁾

- 💡 Sur les consommations du poste éclairage : 70 % de réduction
- 🏠 Sur les consommations de l'ensemble du local : 4 à 10 %⁽²⁾ de réduction
- 📅 Sur la facture d'énergie annuelle : 8 à 10 %⁽²⁾ d'économies

🔍 CONCRÈTEMENT

Si votre facture annuelle d'énergie est de **1 500 € HT** :

- une économie de **10 %** représente environ **150 € HT d'économies par an**.
- L'investissement **dans des éclairages LED peut être rentabilisé en moins de 3 ans**, tout en vous garantissant un meilleur confort pour vous et vos clients.



Changez votre chaudière pour une chaudière gaz à Très Haute Performance Energétique (THPE)

Investissement moyen estimé : 5 200 € HT
(fourniture et pose comprises)

✓ C'EST POUR VOUS,

si vous avez une chaudière gaz traditionnelle de plus de 10 ans, ou une chaudière gaz basse température de plus de 15 ans.

⊕ CE QUE VOUS Y GAGNEZ ⁽¹⁾

- 🔥 Sur les consommations du poste chauffage : 25 % de réduction
- 🏠 Sur les consommations de l'ensemble du local : 17 % de réduction
- 📅 Sur la facture d'énergie annuelle : 11 % d'économies

♥ GRÂCE À CETTE ACTION

Vous pouvez réduire de l'ordre de 20 % les émissions de gaz à effet de serre liées à votre activité.



Remplacez vos radiateurs électriques par des radiateurs plus performants à régulation optimisée

Investissement moyen estimé : 650 € HT par radiateur (fourniture et pose comprises)

✓ C'EST POUR VOUS,

si vous avez encore des radiateurs électriques d'ancienne génération.

⊕ CE QUE VOUS Y GAGNEZ ⁽¹⁾

- 🔥 Sur les consommations du poste chauffage : 15 % de réduction
- 🏠 Sur les consommations de l'ensemble du local : 4 % de réduction
- 📅 Sur la facture d'énergie annuelle : 4 % d'économies



Notre conseil en bref

Dans un salon de beauté, de soin ou de coiffure, **ce sont les équipements spécifiques qui pèsent le plus sur votre facture**, mais vous avez d'autres leviers d'actions comme l'éclairage et le chauffage.

Commencez par **des gestes simples** et peu coûteux, **puis investissez dans des radiateurs ou des éclairages** performants pour alléger durablement vos charges.



Pour vous aider à aller plus loin dans votre projet



Recevoir des préconisations personnalisées ?

Réalisez votre **Bilan Économies d'Énergie d'ENGIE** et obtenez des **préconisations spécifiques encore plus personnalisées** à votre activité et à votre local.

> Je veux en savoir +



Bénéficier d'une aide ou d'une prime de l'État ?

Utilisez le **simulateur d'ENGIE** pour savoir si votre **projet de rénovation** peut bénéficier d'une aide ou d'une prime de l'État.

> Je veux en savoir +

(1) Les conseils et estimations présentées le sont à titre indicatif et basés sur des valeurs moyennes. Ils ne sauraient engager la responsabilité d'ENGIE. Le montant des investissements pour réaliser les travaux de transition énergétique et les économies en résultant dépendent de la situation et de l'activité de chaque professionnel.

Estimation et moyenne issues d'études et analyses réalisées par le ENGIE Lab CRIGEN Research&Innovation en 2026, à partir des sources Energies Demain (2019), SIRENE, des résultats des bilans d'économies d'énergie réalisées par ENGIE auprès de professionnels de 2021 à 2024 et de données de notre portefeuille clients (2023).

(2) Les réductions de consommation d'énergie varient selon les besoins de votre local et de votre activité en gaz et/ou en électricité.

Ces conseils sont basés sur les données moyennes de votre secteur. Ils ont été choisis en fonction de leur bon équilibre entre les économies possibles et les efforts à fournir.



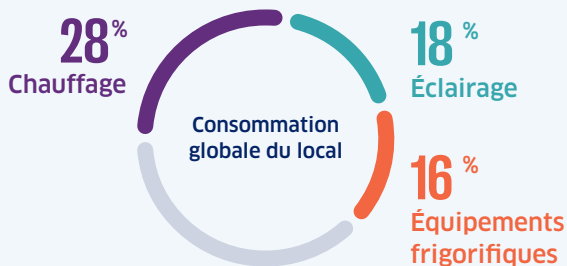
VOUS TENEZ UN COMMERCE ALIMENTAIRE

Traiteur, épicerie, boucher/
charcutier, caviste,...



LE SAVIEZ-VOUS

Dans le commerce alimentaire de proximité
de moins de 20 salariés en France :



→ Ce sont les premiers leviers sur lesquels
agir pour réduire vos charges !

3 GESTES SIMPLES POUR DES ÉCONOMIES AU QUOTIDIEN

- Dégagez les condenseurs de vos équipements frigorifiques.**
Vérifiez qu'il y a un espace suffisant autour de votre condenseur (permettant la ventilation de l'appareil). Une distance d'un mètre est recommandée.
- Veillez au bon remplissage de vos meubles frigorifiques**
pour optimiser la consommation énergétique et garantir une conservation efficace des produits (taux de remplissage adapté, en évitant une sous-utilisation structurelle des équipements).
- Réglez un programme horaire sur votre thermostat de chauffage :**
Programmez une diminution de 5°C sur les périodes d'inoccupation de vos locaux professionnels.



Des réflexes simples, mais
qui peuvent déjà faire la
différence sur votre facture.



Nos conseils pour des économies d'énergie encore plus significatives



Remplacez vos éclairages obsolètes par des LED

Investissement moyen estimé : **400 € HT**
(pour l'achat de 40 ampoules LED 7W)

✓ C'EST POUR VOUS,

si vous utilisez encore des lampes incandescentes, fluo-compactes ou autres modèles d'ancienne génération.

⊕ CE QUE VOUS Y GAGNEZ ⁽¹⁾

- 💡 **Sur les consommations du poste éclairage :**
70 % de réduction
- 🏠 **Sur les consommations de l'ensemble du local :**
10 à 11 %⁽²⁾ de réduction
- 🌟 **Sur la facture d'énergie annuelle :**
11 à 14 %⁽²⁾ d'économies

🔍 CONCRÈTEMENT

Si votre facture annuelle d'énergie est de **4 000 € HT** :

- une économie de **14 %** représente environ **560 € HT d'économies par an**.
- L'investissement **dans des éclairages LED peut être rentabilisé en moins de 1 an**, tout en vous garantissant un meilleur confort pour vous et vos clients.



Installez un rideau d'air chaud au niveau de la porte d'entrée principale

Investissement moyen estimé : **1 600 € HT**
(fourniture et pose comprises)

✓ C'EST POUR VOUS,

si vous avez une baie vitrée coulissante à l'entrée du magasin.

⊕ CE QUE VOUS Y GAGNEZ ⁽¹⁾

- 🔥 **Sur les consommations du poste chauffage :**
20 % de réduction
- 🏠 **Sur les consommations de l'ensemble du local :**
6 à 8 %⁽²⁾ de réduction
- 🌟 **Sur la facture d'énergie annuelle :**
4 à 6 %⁽²⁾ d'économies

♥ GRÂCE À CETTE ACTION

Grâce à cette action, **vous pouvez réduire entre 6 et 12 %⁽²⁾ les émissions de gaz à effet de serre liées à la consommation énergétique** de votre local.



Equipez vos meubles frigorifiques ouverts de portes vitrées performantes

Investissement moyen estimé : **1 250 € HT**
(fourniture et pose comprises)

✓ C'EST POUR VOUS,

si vous avez des meubles frigorifiques ouverts (sans porte vitrée).

⊕ CE QUE VOUS Y GAGNEZ ⁽¹⁾

- 🧊 **Sur les consommations du poste frigorifique :**
35 % de réduction
- 🏠 **Sur les consommations de l'ensemble du local :**
6 % de réduction
- 🌟 **Sur la facture d'énergie annuelle :**
6 à 8 %⁽²⁾ d'économies



Notre conseil en bref

Le **chauffage reste votre principal poste** de consommation, mais vos **meubles frigorifiques et votre éclairage** offrent également un bon potentiel d'économies.

Commencez par des **gestes simples**, puis **investissez dans les équipements** les plus efficaces pour gagner en confort et alléger vos charges.



Pour vous aider à aller plus loin dans votre projet



Recevoir des préconisations personnalisées ?

Réalisez votre **Bilan Économies d'Énergie d'ENGIE** et obtenez des **préconisations spécifiques encore plus personnalisées** à votre activité et à votre local.

> Je veux en savoir +



Bénéficier d'une aide ou d'une prime de l'État ?

Utilisez le **simulateur d'ENGIE** pour savoir si votre **projet de rénovation** peut bénéficier d'une aide ou d'une prime de l'État.

> Je veux en savoir +

(1) Les conseils et estimations présentées le sont à titre indicatif et basés sur des valeurs moyennes. Ils ne sauraient engager la responsabilité d'ENGIE. Le montant des investissements pour réaliser les travaux de transition énergétique et les économies en résultant dépendent de la situation et de l'activité de chaque professionnel.

Estimation et moyenne issues d'études et analyses réalisées par le ENGIE Lab CRIGEN Research&Innovation en 2026, à partir des sources Energies Demain (2019), SIRENE, des résultats des bilans d'économies d'énergie réalisées par ENGIE auprès de professionnels de 2021 à 2024 et de données de notre portefeuille clients (2023).

(2) Les réductions de consommation d'énergie varient selon les besoins de votre local et de votre activité en gaz et/ou en électricité.

Ces conseils sont basés sur les données moyennes de votre secteur. Ils ont été choisis en fonction de leur bon équilibre entre les économies possibles et les efforts à fournir.



VOUS TENEZ UN COMMERCE SPÉCIALISÉ NON ALIMENTAIRE

Fleurs, parfumerie, quincaillerie,
prêt-à-porter, tabac, librairie,...



LE SAVIEZ-VOUS

Dans les commerces de détail non alimentaire
de moins de 20 salariés en France :



→ Ce sont 2 postes intéressants sur
lesquels vous pouvez agir.



3 GESTES SIMPLES POUR DES ÉCONOMIES AU QUOTIDIEN

1. **Réglez un programme horaire sur votre thermostat de chauffage :**
Nous vous recommandons de programmer une diminution de 5°C sur les périodes d'inoccupation de vos locaux professionnels.
2. **Éteignez les lumières lorsque les locaux sont inoccupés.**
3. **Contrôlez l'ouverture de vos portes d'entrée.**



Des réflexes simples, mais
qui peuvent déjà faire la
différence sur votre facture.



Nos conseils pour des économies d'énergie encore plus significatives



Remplacez vos éclairages obsolètes par des LED

Investissement moyen estimé : **400 € HT**
(pour l'achat de 40 ampoules LED 7W)

✓ C'EST POUR VOUS,

si vous utilisez encore des lampes incandescentes, fluo-compactes ou autres modèles d'ancienne génération.

+ CE QUE VOUS Y GAGNEZ ⁽¹⁾

- 💡 **Sur les consommations du poste éclairage :**
70 % de réduction
- 🏠 **Sur les consommations de l'ensemble du local :**
7 à 15 %⁽²⁾ de réduction
- 🌟 **Sur la facture d'énergie annuelle :**
14 à 15 %⁽²⁾ d'économies

🔍 CONCRÈTEMENT

Si votre facture annuelle d'énergie est de **2 000 € HT** :

- une économie de **15 %** représente environ **300 € HT d'économies par an**.
- L'investissement **dans des éclairages LED peut être rentabilisé en un peu plus de 1 an**, tout en vous garantissant un meilleur confort pour vous et vos clients.



Installez un rideau d'air chaud au niveau de la porte d'entrée principale

Investissement moyen estimé : **1 600 € HT**
(fourniture et pose comprises)

✓ C'EST POUR VOUS,

si vous avez une baie vitrée coulissante à l'entrée du magasin.

+ CE QUE VOUS Y GAGNEZ ⁽¹⁾

- 🔥 **Sur les consommations du poste chauffage :**
20 % de réduction
- 🏠 **Sur les consommations de l'ensemble du local :**
8 à 13 %⁽²⁾ de réduction
- 🌟 **Sur la facture d'énergie annuelle :**
8 à 9 %⁽²⁾ d'économies

♥ GRÂCE À CETTE ACTION

Grâce à cette action, **vous pouvez réduire entre 8 et 16 %⁽²⁾ les émissions de gaz à effet de serre liées à la consommation énergétique** de votre local.



Installez un détecteur de luminosité

Investissement moyen estimé : **2 200 € HT**
(fourniture et pose comprises)

✓ C'EST POUR VOUS,

si vous n'avez pas encore de capteurs pour adapter la lumière selon la luminosité naturelle.

+ CE QUE VOUS Y GAGNEZ ⁽¹⁾

- 💡 **Sur les consommations du poste éclairage :**
20 % de réduction
- 🏠 **Sur les consommations de l'ensemble du local :**
2 à 4 %⁽²⁾ de réduction
- 🌟 **Sur la facture d'énergie annuelle :**
4 % d'économies



Notre conseil en bref

Dans votre commerce,
**le chauffage et l'éclairage
sont les premiers postes
de consommation.**

Commencez par des **écogestes simples**, puis **investissez
dans des équipements performants** comme un
rideau d'air chaud ou un éclairage LED pour alléger
durablement vos factures.



Pour vous aider à aller plus loin dans votre projet



Recevoir des préconisations personnalisées ?

Réalisez votre **Bilan Économies d'Énergie
d'ENGIE** et obtenez des **préconisations
spécifiques encore plus personnalisées**
à votre activité et à votre local.

> Je veux en savoir +



Bénéficier d'une aide ou d'une prime de l'État ?

Utilisez le **simulateur d'ENGIE** pour savoir
si votre **projet de rénovation** peut bénéficier
d'une aide ou d'une prime de l'Etat.

> Je veux en savoir +

(1) Les conseils et estimations présentées le sont à titre indicatif et basés sur des valeurs moyennes. Ils ne sauraient engager la responsabilité d'ENGIE. Le montant des investissements pour réaliser les travaux de transition énergétique et les économies en résultant dépendent de la situation et de l'activité de chaque professionnel.

Estimation et moyenne issues d'études et analyses réalisées par le ENGIE Lab CRIGEN Research&Innovation en 2026, à partir des sources Energies Demain (2019), SIRENE, des résultats des bilans d'économies d'énergie réalisées par ENGIE auprès de professionnels de 2021 à 2024 et de données de notre portefeuille clients (2023).

(2) Les réductions de consommation d'énergie varient selon les besoins de votre local et de votre activité en gaz et/ou en électricité.

Ces conseils sont basés sur les données moyennes de votre secteur. Ils ont été choisis en fonction de leur bon équilibre entre les économies possibles et les efforts à fournir.



VOUS FAITES DU COMMERCE DE GROS

Produits alimentaires, ventes de pièces détachées, fournitures de matériaux,...



LE SAVIEZ-VOUS

Dans les locaux de commerce de gros,
de moins de 20 salariés en France :



→ Ces 3 postes sont vos premiers leviers d'économies.

3 GESTES SIMPLES POUR DES ÉCONOMIES AU QUOTIDIEN

1. **Réglez un programme horaire sur votre thermostat de chauffage :**
Nous vous recommandons de programmer une diminution de 5°C sur les périodes d'inoccupation de vos locaux professionnels.
2. **Éteignez les lumières lorsque les locaux sont inoccupés.**
3. **Contrôlez l'ouverture de vos portes d'entrée.**



Des réflexes simples, mais qui peuvent déjà faire la différence sur votre facture.



Nos conseils pour des économies d'énergie encore plus significatives



Remplacez vos éclairages obsolètes par des LED

Investissement moyen estimé : **400 € HT** (pour l'achat de 40 ampoules LED 7W)

✓ C'EST POUR VOUS,

si vous utilisez encore des lampes incandescentes, fluo-compactes ou autres modèles d'ancienne génération.

+ CE QUE VOUS Y GAGNEZ ⁽¹⁾

- 💡 **Sur les consommations du poste éclairage :**
70 % de réduction
- 🏠 **Sur les consommations de l'ensemble du local :**
5 à 12 %⁽²⁾ de réduction
- 🌟 **Sur la facture d'énergie annuelle :**
10 à 12 %⁽²⁾ d'économies

🔍 CONCRÈTEMENT

Si votre facture annuelle d'énergie est de **2 500 € HT** :

- une économie de **12 %** représente environ **300 € HT d'économies par an**.
- L'investissement dans des éclairages LED peut être rentabilisé en moins de **1 an**, tout en vous garantissant un meilleur confort pour vous et vos clients.



Remplacez vos radiateurs électriques par des radiateurs plus performants à régulation optimisée

Investissement moyen estimé : **650 € HT par radiateur** (fourniture et pose comprises)

✓ C'EST POUR VOUS,

si vous avez encore des radiateurs électriques d'ancienne génération.

+ CE QUE VOUS Y GAGNEZ ⁽¹⁾

- 🔥 **Sur les consommations du poste chauffage :**
15 % de réduction
- 🏠 **Sur les consommations de l'ensemble du local :**
5 % de réduction
- 🌟 **Sur la facture d'énergie annuelle :**
5 % d'économies



Changez votre chaudière pour une chaudière gaz à Très Haute Performance Énergétique (THPE)

Investissement moyen estimé : **5 200 € HT** (fourniture et pose comprises)

✓ C'EST POUR VOUS,

si vous avez une chaudière gaz traditionnelle de plus de 10 ans, ou une chaudière gaz basse température de plus de 15 ans.

+ CE QUE VOUS Y GAGNEZ ⁽¹⁾

- 🔥 **Sur les consommations du poste chauffage :**
25 % de réduction
- 🏠 **Sur les consommations de l'ensemble du local :**
16 % de réduction
- 🌟 **Sur la facture d'énergie annuelle :**
10 % d'économies

💖 GRÂCE À CETTE ACTION

Vous pouvez réduire de l'ordre de 20 % les émissions de gaz à effet de serre liées à votre activité.



Isolez la toiture de votre local

Investissement moyen estimé : **10 000 € HT** pour un local de **180m²** (fourniture et pose comprises)

✓ C'EST POUR VOUS,

si votre toiture-terrasse n'est pas ou mal isolée.

+ CE QUE VOUS Y GAGNEZ ⁽¹⁾

- 🔥 **Sur les consommations des postes chauffage et climatisation :** 20 % de réduction
- 🏠 **Sur les consommations de l'ensemble du local :**
8 à 14 %⁽²⁾ de réduction
- 🌟 **Sur la facture d'énergie annuelle :**
8 à 10 %⁽²⁾ d'économies



Notre conseil en bref

Dans le commerce de gros, **le chauffage, les équipements spécifiques et l'éclairage sont les postes de consommation les plus élevés.**

Commencez par **des gestes simples**, remplacez vos éclairages obsolètes par des LED, puis allez plus loin en investissant dans **l'isolation et/ou un équipement de chauffage plus performant.**



Pour vous aider à aller plus loin dans votre projet



Recevoir des préconisations personnalisées ?

Réalisez votre **Bilan Économies d'Énergie d'ENGIE** et obtenez des **préconisations spécifiques encore plus personnalisées** à votre activité et à votre local.

> Je veux en savoir +



Bénéficier d'une aide ou d'une prime de l'État ?

Utilisez le **simulateur d'ENGIE** pour savoir si votre **projet de rénovation** peut bénéficier d'une aide ou d'une prime de l'État.

> Je veux en savoir +

(1) Les conseils et estimations présentées le sont à titre indicatif et basés sur des valeurs moyennes. Ils ne sauraient engager la responsabilité d'ENGIE. Le montant des investissements pour réaliser les travaux de transition énergétique et les économies en résultant dépendent de la situation et de l'activité de chaque professionnel.

Estimation et moyenne issues d'études et analyses réalisées par le ENGIE Lab CRIGEN Research&Innovation en 2026, à partir des sources Energies Demain (2019), SIRENE, des résultats des bilans d'économies d'énergie réalisées par ENGIE auprès de professionnels de 2021 à 2024 et de données de notre portefeuille clients (2023).

(2) Les réductions de consommation d'énergie varient selon les besoins de votre local et de votre activité en gaz et/ou en électricité.

Ces conseils sont basés sur les données moyennes de votre secteur. Ils ont été choisis en fonction de leur bon équilibre entre les économies possibles et les efforts à fournir.

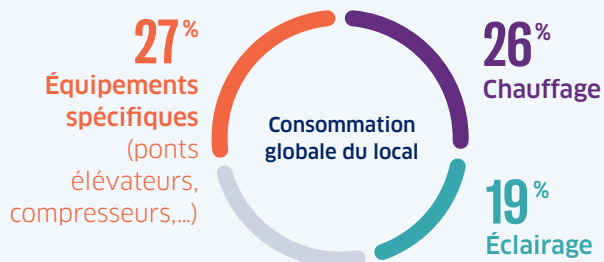


VOUS ÊTES CONCESSIONNAIRE AUTOMOBILE



LE SAVIEZ-VOUS

Dans une concession automobile,
de moins de 20 salariés en France :



→ Ce sont ces équipements qu'il faut cibler en priorité pour alléger vos charges.



3 GESTES SIMPLES POUR DES ÉCONOMIES AU QUOTIDIEN

1. **Réglez un programme horaire sur votre thermostat de chauffage :**
Nous vous recommandons de programmer une diminution de 5°C sur les périodes d'inoccupation de vos locaux professionnels.
2. **Éteignez les lumières lorsque les locaux sont inoccupés.**
3. **Contrôlez l'ouverture de vos portes d'entrée.**



Des réflexes simples, mais qui peuvent déjà faire la différence sur votre facture.



Nos conseils pour des économies d'énergie encore plus significatives



Remplacez vos radiateurs électriques par des radiateurs plus performants à régulation optimisée

Investissement moyen estimé : 650€ HT par radiateur (fourniture et pose comprises)

✓ C'EST POUR VOUS,

si vous avez encore des radiateurs électriques d'ancienne génération.

+ CE QUE VOUS Y GAGNEZ ⁽¹⁾

- Sur les consommations du poste chauffage :**
15 % de réduction
- Sur les consommations de l'ensemble du local :**
4 % de réduction
- Sur la facture d'énergie annuelle :**
4 % d'économies



Remplacez vos éclairages obsolètes par des LED

Investissement moyen estimé : 400€ HT (pour l'achat de 40 ampoules LED 7W)

✓ C'EST POUR VOUS,

si vous utilisez encore des lampes incandescentes, fluo-compactes ou autres modèles d'ancienne génération.

+ CE QUE VOUS Y GAGNEZ ⁽¹⁾

- Sur les consommations du poste éclairage :**
70 % de réduction
- Sur les consommations de l'ensemble du local :**
6 à 12% ⁽²⁾ de réduction
- Sur la facture d'énergie annuelle :**
11 à 12% ⁽²⁾ d'économies

🔍 CONCRÈTEMENT

Si votre facture annuelle d'énergie est de **3 000 € HT** :

- une économie de **12%** représente environ **360 € HT d'économies par an.**
- L'investissement dans des éclairages LED peut être rentabilisé en **1 an**, tout en vous garantissant un meilleur confort pour vous et vos clients.



Installez un rideau d'air chaud à l'entrée principale

Investissement moyen estimé : 1 600 € HT (fourniture et pose comprises)

✓ C'EST POUR VOUS,

si vous avez une baie vitrée coulissante à l'entrée de votre local.

+ CE QUE VOUS Y GAGNEZ ⁽¹⁾

- Sur les consommations du poste chauffage :**
20 % de réduction
- Sur les consommations de l'ensemble du local :**
6 à 12% ⁽²⁾ de réduction
- Sur la facture d'énergie annuelle :**
6 à 7% ⁽²⁾ d'économies

♥ GRÂCE À CETTE ACTION

Vous pouvez réduire entre 6 et 15% ⁽²⁾ les émissions de gaz à effet de serre liées à la consommation énergétique de votre local.



Notre conseil en bref

Dans les concessions automobiles, ce sont **les équipements spécifiques, le chauffage et l'éclairage** qui consomment le plus.

Commencez par des **gestes simples**, puis **investissez dans des équipements plus performants** sur vos principaux postes de consommation pour gagner en efficacité énergétique.



Pour vous aider à aller plus loin dans votre projet



Recevoir des préconisations personnalisées ?

Réalisez votre **Bilan Économies d'Énergie d'ENGIE** et obtenez des **préconisations spécifiques encore plus personnalisées** à votre activité et à votre local.

[> Je veux en savoir +](#)



Bénéficier d'une aide ou d'une prime de l'État ?

Utilisez le **simulateur d'ENGIE** pour savoir si votre **projet de rénovation** peut bénéficier d'une aide ou d'une prime de l'Etat.

[> Je veux en savoir +](#)

(1) Les conseils et estimations présentées le sont à titre indicatif et basés sur des valeurs moyennes. Ils ne sauraient engager la responsabilité d'ENGIE. Le montant des investissements pour réaliser les travaux de transition énergétique et les économies en résultant dépendent de la situation et de l'activité de chaque professionnel.
Estimation et moyenne issues d'études et analyses réalisées par le ENGIE Lab CRIGEN Research&Innovation en 2026, à partir des sources Energies Demain (2019), SIRENE, des résultats des bilans d'économies d'énergie réalisées par ENGIE auprès de professionnels de 2021 à 2024 et de données de notre portefeuille clients (2023).

(2) Les réductions de consommation d'énergie varient selon les besoins de votre local et de votre activité en gaz et/ou en électricité.

Ces conseils sont basés sur les données moyennes de votre secteur. Ils ont été choisis en fonction de leur bon équilibre entre les économies possibles et les efforts à fournir.



VOUS TENEZ UN GARAGE



LE SAVIEZ-VOUS

Dans un garage automobile,
de moins de 20 salariés en France :



→ Ce sont ces équipements qu'il faut cibler en priorité pour alléger vos charges.

3 GESTES SIMPLES POUR DES ÉCONOMIES AU QUOTIDIEN

1. **Réglez un programme horaire sur votre thermostat de chauffage :**
Nous vous recommandons de programmer une diminution de 5°C sur les périodes d'inoccupation de vos locaux professionnels.
2. **Éteignez les lumières lorsque les locaux sont inoccupés.**
3. **Contrôlez l'ouverture de vos portes d'entrée.**



Des réflexes simples, mais qui peuvent déjà faire la différence sur votre facture.



Nos conseils pour des économies d'énergie encore plus significatives



Remplacez vos radiateurs électriques par des radiateurs plus performants à régulation optimisée

Investissement moyen estimé : 650 € HT par radiateur (fourniture et pose comprises)

✓ C'EST POUR VOUS,

si vous avez encore des radiateurs électriques d'ancienne génération.

+ CE QUE VOUS Y GAGNEZ ⁽¹⁾

- Sur les consommations du poste chauffage :**
15 % de réduction
- Sur les consommations de l'ensemble du local :**
4 % de réduction
- Sur la facture d'énergie annuelle :**
4 % d'économies



Changez votre chaudière pour une chaudière gaz à Très Haute Performance Énergétique (THPE)

Investissement moyen estimé : 5 200 € HT (fourniture et pose comprises)

✓ C'EST POUR VOUS,

si vous avez une chaudière gaz traditionnelle de plus de 10 ans, ou une chaudière gaz basse température de plus de 15 ans.

+ CE QUE VOUS Y GAGNEZ ⁽¹⁾

- Sur les consommations du poste chauffage :**
25 % de réduction
- Sur les consommations de l'ensemble du local :**
14 % de réduction
- Sur la facture d'énergie annuelle :**
9 % d'économies

♥ GRÂCE À CETTE ACTION

Vous pouvez réduire de l'ordre de 19 % les émissions de gaz à effet de serre liées à votre activité.



Remplacez vos éclairages obsolètes par des LED

Investissement moyen estimé : 400 € HT (pour l'achat de 40 ampoules LED 7W)

✓ C'EST POUR VOUS,

si vous utilisez encore des lampes incandescentes, fluo-compactes ou autres modèles d'ancienne génération.

+ CE QUE VOUS Y GAGNEZ ⁽¹⁾

- Sur les consommations du poste éclairage :**
70 % de réduction
- Sur les consommations de l'ensemble du local :**
5 à 11 %⁽²⁾ de réduction
- Sur la facture d'énergie annuelle :**
9 à 11 %⁽²⁾ d'économies

🔍 CONCRÈTEMENT

Si votre facture annuelle d'énergie est de **3 000 € HT** :

- ➔ une économie de **11 %** représente environ **300 € HT d'économies par an.**
- ➔ L'investissement dans des éclairages LED peut être rentabilisé un peu plus de 1 an, tout en vous garantissant un meilleur confort pour vous et vos clients.



Installez des ventilateurs à réaction pour les cabines de séchage

Investissement moyen estimé : 20 000 € HT (fourniture et pose comprises)

✓ C'EST POUR VOUS,

si vous disposez d'une cabine de peinture avec un système de séchage classique.

+ CE QUE VOUS Y GAGNEZ ⁽¹⁾

- Sur les consommations des postes ventilation / séchage :** 23 % de réduction
- Sur les consommations de l'ensemble du local :**
8 % de réduction
- Sur la facture d'énergie annuelle :**
8 % d'économies



Notre conseil en bref

Dans un garage automobile, ce sont les **équipements spécifiques** qui consomment le plus d'énergie. Le **chauffage et l'éclairage** sont également 2 postes importants.

Commencez par adopter les **bons réflexes**, puis **améliorez la ventilation** de votre cabine de peinture **ainsi que l'éclairage** pour maximiser les économies à un moindre coût.



Pour vous aider à aller plus loin dans votre projet



Recevoir des préconisations personnalisées ?

Réalisez votre **Bilan Économies d'Énergie d'ENGIE** et obtenez des **préconisations spécifiques encore plus personnalisées** à votre activité et à votre local.

> Je veux en savoir +



Bénéficier d'une aide ou d'une prime de l'État ?

Utilisez le **simulateur d'ENGIE** pour savoir si votre **projet de rénovation** peut bénéficier d'une aide ou d'une prime de l'Etat.

> Je veux en savoir +

(1) Les conseils et estimations présentées le sont à titre indicatif et basés sur des valeurs moyennes. Ils ne sauraient engager la responsabilité d'ENGIE. Le montant des investissements pour réaliser les travaux de transition énergétique et les économies en résultant dépendent de la situation et de l'activité de chaque professionnel.

Estimation et moyenne issues d'études et analyses réalisées par le ENGIE Lab CRIGEN Research&Innovation en 2026, à partir des sources Energies Demain (2019), SIRENE, des résultats des bilans d'économies d'énergie réalisées par ENGIE auprès de professionnels de 2021 à 2024 et de données de notre portefeuille clients (2023).

(2) Les réductions de consommation d'énergie varient selon les besoins de votre local et de votre activité en gaz et/ou en électricité.

Ces conseils sont basés sur les données moyennes de votre secteur. Ils ont été choisis en fonction de leur bon équilibre entre les économies possibles et les efforts à fournir.



VOUS GÉREZ UN HÉBERGEMENT

Gîte, hébergement social, hébergement médicalisé,...



LE SAVIEZ-VOUS

Dans le secteur de l'hébergement de moins de 20 salariés en France :



→ Ce sont les premiers leviers d'économies pour alléger vos charges.

3 GESTES SIMPLES POUR DES ÉCONOMIES AU QUOTIDIEN

- 1. Réglez un programme horaire sur votre thermostat de chauffage :**
Nous vous recommandons de programmer une diminution de 5°C sur les périodes d'inoccupation de vos locaux professionnels.
- 2. Aérez votre local.**
- 3. Contrôlez l'ouverture de vos portes d'entrée.**



Des réflexes simples, mais qui peuvent déjà faire la différence sur votre facture.



Nos conseils pour des économies d'énergie encore plus significatives



Changez votre chaudière pour une chaudière gaz à Très Haute Performance Énergétique (THPE)

Investissement moyen estimé : 5 200 € HT
(fourniture et pose comprises)

✓ C'EST POUR VOUS,

si vous avez une chaudière gaz traditionnelle de plus de 10 ans, ou une chaudière gaz basse température de plus de 15 ans.

+ CE QUE VOUS Y GAGNEZ ⁽¹⁾

- Sur les consommations du poste chauffage :**
25 % de réduction
- Sur les consommations de l'ensemble du local :**
14 % de réduction
- Sur la facture d'énergie annuelle :**
10 % d'économies

♥ GRÂCE À CETTE ACTION

Vous pouvez réduire de l'ordre de 17 % les émissions de gaz à effet de serre liées à votre activité.



Installez un thermostat à programmation horaire

Investissement moyen estimé : 380 € HT
(fourniture et pose comprises)

✓ C'EST POUR VOUS,

si votre système de chauffage n'a pas encore de régulation automatique.

+ CE QUE VOUS Y GAGNEZ ⁽¹⁾

- Sur les consommations du poste chauffage :**
15 % de réduction
- Sur les consommations de l'ensemble du local :**
6 à 9 % ⁽²⁾ de réduction
- Sur la facture d'énergie annuelle :**
6 % d'économies

🔍 CONCRÈTEMENT

Si votre facture annuelle d'énergie est de **2 000 € HT** :

- une économie de **6 %** représente environ **120 € HT d'économies par an.**
- L'investissement dans **1 thermostat à programmation horaire** peut être **rentabilisé en un peu plus de 3 ans.**



Installez un système de récupération instantanée de chaleur sur vos eaux grises

Investissement moyen estimé : 950 € HT
(fourniture et pose comprises)

✓ C'EST POUR VOUS,

si vous utilisez de l'eau chaude pour des douches ou lavabos régulièrement.

+ CE QUE VOUS Y GAGNEZ ⁽¹⁾

- Sur les consommations du poste eau chaude sanitaire :** 35 % de réduction
- Sur les consommations de l'ensemble du local :**
4 à 5 % ⁽²⁾ de réduction
- Sur la facture d'énergie annuelle :**
4 % d'économies



Isolez les murs de votre local

Investissement moyen estimé : pour un local de **140 m²**, cela représente un investissement estimé de **10 000 € HT**
(fourniture et pose comprises)

✓ C'EST POUR VOUS,

si votre bâtiment n'est pas isolé ou mal isolé, notamment au niveau des murs.

+ CE QUE VOUS Y GAGNEZ ⁽¹⁾

- Sur les consommations du poste chauffage :**
17 % de réduction
- Sur les consommations de l'ensemble du local :**
8 à 10 % ⁽²⁾ de réduction
- Sur la facture d'énergie annuelle :**
8 % d'économies



Notre conseil en bref

Dans le secteur de l'hébergement, **le chauffage est le poste le plus énergivore.**

Commencez par **des gestes simples**, puis passez à l'action sur **les équipements de chauffage** et **l'isolation** pour gagner en confort et alléger durablement vos charges. **L'eau chaude sanitaire et les équipements spécifiques** sont également importants.



Pour vous aider à aller plus loin dans votre projet



Recevoir des préconisations personnalisées ?

Réalisez votre **Bilan Économies d'Énergie d'ENGIE** et obtenez des **préconisations spécifiques encore plus personnalisées** à votre activité et à votre local.

> Je veux en savoir +



Bénéficier d'une aide ou d'une prime de l'État ?

Utilisez le **simulateur d'ENGIE** pour savoir si votre **projet de rénovation** peut bénéficier d'une aide ou d'une prime de l'Etat.

> Je veux en savoir +

(1) Les conseils et estimations présentées le sont à titre indicatif et basés sur des valeurs moyennes. Ils ne sauraient engager la responsabilité d'ENGIE. Le montant des investissements pour réaliser les travaux de transition énergétique et les économies en résultant dépendent de la situation et de l'activité de chaque professionnel.

Estimation et moyenne issues d'études et analyses réalisées par le ENGIE Lab CRIGEN Research&Innovation en 2026, à partir des sources Energies Demain (2019), SIRENE, des résultats des bilans d'économies d'énergie réalisées par ENGIE auprès de professionnels de 2021 à 2024 et de données de notre portefeuille clients (2023).

(2) Les réductions de consommation d'énergie varient selon les besoins de votre local et de votre activité en gaz et/ou en électricité.

Ces conseils sont basés sur les données moyennes de votre secteur. Ils ont été choisis en fonction de leur bon équilibre entre les économies possibles et les efforts à fournir.



VOUS TENEZ UN HÔTEL AVEC OU SANS RESTAURATION



LE SAVIEZ-VOUS

Dans les établissements hôteliers, et hôtels-restaurants **de moins de 20 salariés** en France :



Avec restauration la **cuisson** peut également être importante.

→ **Ce sont les premiers leviers d'économies pour alléger vos charges.**



3 GESTES SIMPLES POUR DES ÉCONOMIES AU QUOTIDIEN

1. Réglez un programme horaire sur votre thermostat de chauffage :

Nous vous recommandons de programmer une diminution de 5°C sur les périodes d'inoccupation de vos locaux professionnels.

2. Mettez en place les bonnes pratiques de cuisson.

Exemples : Utilisez des couvercles sur les casseroles, utilisez des casseroles à fond plat, dégelez les produits congelés avant la cuisson, réglez et nettoyez les brûleurs des fours, etc.

3. Dégagez vos radiateurs obstrués.



Des réflexes simples, mais qui peuvent déjà faire la différence sur votre facture.



Nos conseils pour des économies d'énergie encore plus significatives



Changez votre chaudière pour une chaudière gaz à Très Haute Performance Énergétique (THPE)

Investissement moyen estimé : 5 200 € HT
(fourniture et pose comprises)

✓ C'EST POUR VOUS,

si vous avez une chaudière gaz traditionnelle de plus de 10 ans, ou une chaudière gaz basse température de plus de 15 ans.

+ CE QUE VOUS Y GAGNEZ ⁽¹⁾

- Sur les consommations du poste chauffage : 25 % de réduction
- Sur les consommations de l'ensemble du local : 11 % de réduction
- Sur la facture d'énergie annuelle : 8 % d'économies

♥ GRÂCE À CETTE ACTION

Vous pouvez réduire de l'ordre de 13 % les émissions de gaz à effet de serre liées à votre activité.



Installez un thermostat à programmation horaire

Investissement moyen estimé : 380 € HT
(fourniture et pose comprises)

✓ C'EST POUR VOUS,

si votre système de chauffage n'a pas encore de régulation automatique.

+ CE QUE VOUS Y GAGNEZ ⁽¹⁾

- Sur les consommations du poste chauffage : 15 % de réduction
- Sur les consommations de l'ensemble du local : 5 à 7 %⁽²⁾ de réduction
- Sur la facture d'énergie annuelle : 5 % d'économies

🔍 CONCRÈTEMENT

Si votre facture annuelle d'énergie est de 6 500 € HT :

- une économie de 5 % représente environ 325 € HT d'économies par an.
- L'investissement dans un thermostat à programmeur horaire peut donc être rentabilisé en 1 an.



Remplacez vos radiateurs électriques par des radiateurs plus performants à régulation optimisée

Investissement moyen estimé : 650 € HT par radiateur (fourniture et pose comprises)

✓ C'EST POUR VOUS,

si vos radiateurs sont anciens et mal réglés.

+ CE QUE VOUS Y GAGNEZ ⁽¹⁾

- Sur les consommations du poste chauffage : 15 % de réduction
- Sur les consommations de l'ensemble du local : 5 % de réduction
- Sur la facture d'énergie annuelle : 5 % d'économies



Installez des plaques à induction

Investissement moyen estimé : 18 000 € HT (fourniture et pose comprises)

✓ C'EST POUR VOUS,

si vous n'avez pas de plaque à induction.

+ CE QUE VOUS Y GAGNEZ ⁽¹⁾

- Sur les consommations du poste cuisson : 25 % de réduction
- Sur les consommations de l'ensemble du local : 4 à 6 %⁽²⁾ de réduction
- Sur la facture d'énergie annuelle : 4 à 5 %⁽²⁾ d'économies



Notre conseil en bref

Dans l'hôtellerie et hôtellerie-restauration, **le chauffage est le poste le plus énergivore.**

La cuisson est également importante.

Commencez par des **gestes simples**, puis **investissez dans des équipements performants** et bien régulés.



Pour vous aider à aller plus loin dans votre projet



Recevoir des préconisations personnalisées ?

Réalisez votre **Bilan Économies d'Énergie d'ENGIE** et obtenez des **préconisations spécifiques encore plus personnalisées** à votre activité et à votre local.

> Je veux en savoir +



Bénéficier d'une aide ou d'une prime de l'État ?

Utilisez le **simulateur d'ENGIE** pour savoir si votre **projet de rénovation** peut bénéficier d'une aide ou d'une prime de l'État.

> Je veux en savoir +

(1) Les conseils et estimations présentées le sont à titre indicatif et basés sur des valeurs moyennes. Ils ne sauraient engager la responsabilité d'ENGIE. Le montant des investissements pour réaliser les travaux de transition énergétique et les économies en résultant dépendent de la situation et de l'activité de chaque professionnel.

Estimation et moyenne issues d'études et analyses réalisées par le ENGIE Lab CRIGEN Research&Innovation en 2026, à partir des sources Energies Demain (2019), SIRENE, des résultats des bilans d'économies d'énergie réalisées par ENGIE auprès de professionnels de 2021 à 2024 et de données de notre portefeuille clients (2023).

(2) Les réductions de consommation d'énergie varient selon les besoins de votre local et de votre activité en gaz et/ou en électricité.

Ces conseils sont basés sur les données moyennes de votre secteur. Ils ont été choisis en fonction de leur bon équilibre entre les économies possibles et les efforts à fournir.



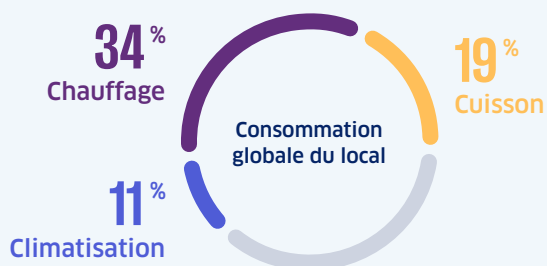
VOUS GÉREZ UN RESTAURANT

Restauration traditionnelle, cafétéria, restauration rapide,...



LE SAVIEZ-VOUS

Dans les restaurants, cafétérias, restauration rapide, de moins de 20 salariés en France :



→ Ce sont les premiers leviers d'économies pour alléger vos charges.

3 GESTES SIMPLES POUR DES ÉCONOMIES AU QUOTIDIEN

- 1. Mettez en place les bonnes pratiques de cuisson.**
Exemples : Utilisez des couvercles sur les casseroles, utilisez des casseroles à fond plat, dégelez les produits congelés avant la cuisson, réglez et nettoyez les brûleurs des fours, etc.
- 2. Dégagez vos radiateurs obstrués.**
- 3. Entretenez annuellement votre climatisation.**



Des réflexes simples, mais qui peuvent déjà faire la différence sur votre facture.



Nos conseils pour des économies d'énergie encore plus significatives



Remplacez vos radiateurs électriques par des radiateurs plus performants à régulation optimisée

Investissement moyen estimé : 650 € HT par radiateur (fourniture et pose comprises)

✓ C'EST POUR VOUS,

si vos radiateurs sont anciens et mal réglés.

+ CE QUE VOUS Y GAGNEZ ⁽¹⁾

- Sur les consommations du poste chauffage :**
15 % de réduction
- Sur les consommations de l'ensemble du local :**
5 % de réduction
- Sur la facture d'énergie annuelle :**
5 % d'économies



Remplacez vos feux de cuisson gaz classiques par des brûleurs à capteur de présence de récipient

Investissement moyen estimé : 2 000 € HT (fourniture et pose comprises)

✓ C'EST POUR VOUS,

si vous utilisez encore des feux de cuisson gaz standards.

+ CE QUE VOUS Y GAGNEZ ⁽¹⁾

- Sur les consommations du poste cuisson :**
25 % de réduction
- Sur les consommations de l'ensemble du local :**
4 % de réduction
- Sur la facture d'énergie annuelle :**
2 %⁽²⁾ d'économies



Remplacez votre climatiseur d'appoint par un climatiseur fixe

Investissement moyen estimé : 3 300 € HT (fourniture et pose comprises)

✓ C'EST POUR VOUS,

si votre local est équipé d'un climatiseur d'appoint.

+ CE QUE VOUS Y GAGNEZ ⁽¹⁾

- Sur les consommations du poste climatisation :**
60 % de réduction
- Sur les consommations de l'ensemble du local :**
6 à 7 %⁽²⁾ de réduction
- Sur la facture d'énergie annuelle :**
6 à 12 %⁽²⁾ d'économies

🔍 CONCRÈTEMENT

Si votre facture annuelle d'énergie est de 5 000 € HT :

- une économie de **12 %** représente environ **600 € HT d'économies par an.**
- L'investissement dans **1 climatiseur fixe** peut être **rentabilisé en moins de 6 ans** et vous gagnez en confort pour vous et vos clients.



Installez des plaques à induction

Investissement moyen estimé : 18 000 € HT (fourniture et pose comprises)

✓ C'EST POUR VOUS,

si vous n'avez pas de plaque à induction.

+ CE QUE VOUS Y GAGNEZ ⁽¹⁾

- Sur les consommations du poste cuisson :**
25 % de réduction
- Sur les consommations de l'ensemble du local :**
5 % de réduction
- Sur la facture d'énergie annuelle :**
4 % d'économies



Notre conseil en bref

Dans la restauration, **la cuisson et le chauffage** sont les usages les plus énergivores.

Commencez par **améliorer vos gestes au quotidien**, puis **passer à l'action** sur vos équipements de chauffage, de climatisation et de cuisson.



Pour vous aider à aller plus loin dans votre projet



Recevoir des préconisations personnalisées ?

Réalisez votre **Bilan Économies d'Énergie d'ENGIE** et obtenez des **préconisations spécifiques encore plus personnalisées** à votre activité et à votre local.

> Je veux en savoir +



Bénéficier d'une aide ou d'une prime de l'État ?

Utilisez le **simulateur d'ENGIE** pour savoir si votre **projet de rénovation** peut bénéficier d'une aide ou d'une prime de l'État.

> Je veux en savoir +

(1) Les conseils et estimations présentées le sont à titre indicatif et basés sur des valeurs moyennes. Ils ne sauraient engager la responsabilité d'ENGIE. Le montant des investissements pour réaliser les travaux de transition énergétique et les économies en résultant dépendent de la situation et de l'activité de chaque professionnel.

Estimation et moyenne issues d'études et analyses réalisées par le ENGIE Lab CRIGEN Research&Innovation en 2026, à partir des sources Energies Demain (2019), SIRENE, des résultats des bilans d'économies d'énergie réalisées par ENGIE auprès de professionnels de 2021 à 2024 et de données de notre portefeuille clients (2023).

(2) Les réductions de consommation d'énergie varient selon les besoins de votre local et de votre activité en gaz et/ou en électricité.

Ces conseils sont basés sur les données moyennes de votre secteur. Ils ont été choisis en fonction de leur bon équilibre entre les économies possibles et les efforts à fournir.



VOUS TRAVAILLEZ DANS LE SECTEUR DE LA SANTÉ

Médecins, pharmaciens,
psychologues,...



LE SAVIEZ-VOUS

Dans les établissements de santé
de moins de 20 salariés en France :



→ Ce sont les premiers leviers
d'économies pour alléger vos charges.

3 GESTES SIMPLES POUR DES ÉCONOMIES AU QUOTIDIEN

- Dégagez le condenseur de votre climatisation**
Vérifiez qu'il y a un espace suffisant autour de votre condenseur (partie généralement visible permettant la ventilation de l'appareil) pour qu'il fonctionne de manière optimale. Une distance d'un mètre est recommandée.
- Éteignez votre ordinateur durant vos absences.**
- Réglez un programme horaire sur votre thermostat de chauffage.**
Nous vous recommandons de programmer une diminution de 5°C sur les périodes d'inoccupation de vos locaux professionnels.



Des réflexes simples, mais
qui peuvent déjà faire la
différence sur votre facture.



Nos conseils pour des économies d'énergie encore plus significatives



Changez votre chaudière pour une chaudière gaz à Très Haute Performance Énergétique (THPE)

Investissement moyen estimé : 5 200 € HT
(fourniture et pose comprises)

✓ C'EST POUR VOUS,

si votre chaudière gaz a plus de 10 ans (traditionnelle) ou plus de 15 ans (basse température).

+ CE QUE VOUS Y GAGNEZ ⁽¹⁾

-  **Sur les consommations du poste chauffage :**
25 % de réduction
-  **Sur les consommations de l'ensemble du local :**
16 % de réduction
-  **Sur la facture d'énergie annuelle :**
11 % d'économies

✶ GRÂCE À CETTE ACTION

Vous pouvez réduire de l'ordre de 19 % les émissions de gaz à effet de serre liées à votre activité.




Remplacez vos radiateurs électriques par des radiateurs plus performants à régulation optimisée

Investissement moyen estimé : 650 € HT par radiateur
(fourniture et pose comprises)

✓ C'EST POUR VOUS,

si vos radiateurs sont anciens et mal réglés.

+ CE QUE VOUS Y GAGNEZ ⁽¹⁾

-  **Sur les consommations du poste chauffage :**
15 % de réduction
-  **Sur les consommations de l'ensemble du local :**
6 % de réduction
-  **Sur la facture d'énergie annuelle :**
6 % d'économies




Installez un thermostat à programmation horaire

Investissement moyen estimé : 380 € HT
(fourniture et pose comprises)

✓ C'EST POUR VOUS,

si votre système de chauffage n'a pas encore de régulation automatique.

+ CE QUE VOUS Y GAGNEZ ⁽¹⁾

-  **Sur les consommations du poste chauffage :**
15 % de réduction
-  **Sur les consommations de l'ensemble du local :**
6 à 10 %⁽²⁾ de réduction
-  **Sur la facture d'énergie annuelle :**
6 à 7 %⁽²⁾ d'économies

🔍 CONCRÈTEMENT

Si votre facture annuelle d'énergie est de **1 000 € HT :**

- une économie de **7 %** représente environ **70 € HT d'économies par an.**
- L'investissement dans **1 thermostat à programmation horaire** peut être **rentabilisé en un peu plus de 5 ans.**



Remplacez votre climatiseur d'appoint par un climatiseur fixe

Investissement moyen estimé : 3 300 € HT
(fourniture et pose comprises)

✓ C'EST POUR VOUS,

si votre local est équipé d'un climatiseur d'appoint.

+ CE QUE VOUS Y GAGNEZ ⁽¹⁾

-  **Sur les consommations du poste climatisation :**
60 % de réduction
-  **Sur les consommations de l'ensemble du local :**
3 à 7 %⁽²⁾ de réduction
-  **Sur la facture d'énergie annuelle :**
6 à 7 %⁽²⁾ d'économies



Notre conseil en bref

Dans le secteur de la santé,
**le chauffage et la climatisation
sont les usages les plus
énergivores, et donc vos meilleurs
leviers d'économies.**

Commencez par **des gestes simples** comme l'installation
d'un thermostat sur votre chauffage **puis allez plus loin**
en investissant dans un équipement de chauffage et de
climatisation plus performant.



Pour vous aider à aller plus loin dans votre projet



Recevoir des préconisations personnalisées ?

Réalisez votre **Bilan Économies d'Energie
d'ENGIE** et obtenez des **préconisations
spécifiques encore plus personnalisées**
à votre activité et à votre local.

> Je veux en savoir +



Bénéficier d'une aide ou d'une prime de l'État ?

Utilisez le **simulateur d'ENGIE** pour savoir
si votre **projet de rénovation** peut bénéficier
d'une aide ou d'une prime de l'Etat.

> Je veux en savoir +

(1) Les conseils et estimations présentées le sont à titre indicatif et basés sur des valeurs moyennes. Ils ne sauraient engager la responsabilité d'ENGIE. Le montant des investissements pour réaliser les travaux de transition énergétique et les économies en résultant dépendent de la situation et de l'activité de chaque professionnel.

Estimation et moyenne issues d'études et analyses réalisées par le ENGIE Lab CRIGEN Research&Innovation en 2026, à partir des sources Energies Demain (2019), SIRENE, des résultats des bilans d'économies d'énergie réalisées par ENGIE auprès de professionnels de 2021 à 2024 et de données de notre portefeuille clients (2023).

(2) Les réductions de consommation d'énergie varient selon les besoins de votre local et de votre activité en gaz et/ou en électricité.

Ces conseils sont basés sur les données moyennes de votre secteur. Ils ont été choisis en fonction de leur bon équilibre entre les économies possibles et les efforts à fournir.



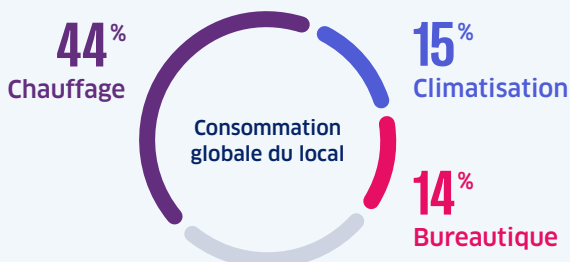
VOUS EXERCEZ UN MÉTIER DE BUREAU

Administration, justice, tourisme,
banque, informatique,...



LE SAVIEZ-VOUS

Dans les établissements
de moins de 20 salariés en France :



→ Ce sont les premiers leviers
d'économies pour alléger vos charges.

3 GESTES SIMPLES POUR DES ÉCONOMIES AU QUOTIDIEN

1. Programmez votre climatiseur en fonction de vos horaires d'ouverture.
2. Éteignez les lumières lorsque les locaux sont inoccupés.
3. Réglez un programme horaire sur votre thermostat de chauffage.
Nous vous recommandons de programmer une diminution de 5°C sur les périodes d'inoccupation de vos locaux professionnels.



Des réflexes simples, mais
qui peuvent déjà faire la
différence sur votre facture.



Nos conseils pour des économies d'énergie encore plus significatives




Installez un thermostat à programmation horaire

Investissement moyen estimé : 380 € HT
(fourniture et pose comprises)

✓ C'EST POUR VOUS,

si votre système de chauffage n'a pas encore de régulation automatique.

+ CE QUE VOUS Y GAGNEZ ⁽¹⁾

-  **Sur les consommations du poste chauffage :**
15 % de réduction
-  **Sur les consommations de l'ensemble du local :**
7 à 11 %⁽²⁾ de réduction
-  **Sur la facture d'énergie annuelle :**
7 à 8 %⁽²⁾ d'économies

🔍 CONCRÈTEMENT

Si votre facture annuelle d'énergie est de **2 000 € HT** :

- une économie de **8 %** représente environ **160 € HT d'économies par an**.
- L'investissement dans **1 thermostat à programmation horaire** peut être **rentabilisé en moins de 3 ans**.




Remplacez vos radiateurs électriques par des radiateurs plus performants à régulation optimisée

Investissement moyen estimé : 650 € HT par radiateur
(fourniture et pose comprises)

✓ C'EST POUR VOUS,

si vos radiateurs sont anciens et mal réglés.

+ CE QUE VOUS Y GAGNEZ ⁽¹⁾

-  **Sur les consommations du poste chauffage :**
15 % de réduction
-  **Sur les consommations de l'ensemble du local :**
6 % de réduction
-  **Sur la facture d'énergie annuelle :**
6 % d'économies






Installez un système de zoning d'éclairage

Investissement moyen estimé : 2 500 € HT
(fourniture et pose comprises)

✓ C'EST POUR VOUS,

si vous disposez de grandes zones partiellement utilisées ou de zones aux usages variés (accueil, bureaux, salles de pause...).

+ CE QUE VOUS Y GAGNEZ ⁽¹⁾

-  **Sur les consommations du poste éclairage :**
30 % de réduction
-  **Sur les consommations de l'ensemble du local :**
1 à 3 %⁽²⁾ de réduction
-  **Sur la facture d'énergie annuelle :**
3 % d'économies



Remplacez vos ordinateurs fixes par des ordinateurs portables

Investissement moyen estimé : 800 € HT
(par ordinateur)

✓ C'EST POUR VOUS,

si vos équipes sont encore équipées principalement d'ordinateurs fixes.

+ CE QUE VOUS Y GAGNEZ ⁽¹⁾

-  **Sur les consommations du poste bureautique :**
60 % de réduction
-  **Sur les consommations de l'ensemble du local :**
4 à 8 %⁽²⁾ de réduction
-  **Sur la facture d'énergie annuelle :**
7 à 8 %⁽²⁾ d'économies



Notre conseil en bref

Dans le secteur bureaux (administrations, justice, banque etc), **le chauffage et la climatisation sont les postes les plus énergivores.**

Commencez par des gestes simples, puis passez à l'action sur le chauffage, la climatisation, les équipements informatiques et l'éclairage.



Pour vous aider à aller plus loin dans votre projet



Recevoir des préconisations personnalisées ?

Réalisez votre **Bilan Économies d'Énergie d'ENGIE** et obtenez des **préconisations spécifiques encore plus personnalisées** à votre activité et à votre local.

> Je veux en savoir +



Bénéficier d'une aide ou d'une prime de l'État ?

Utilisez le **simulateur d'ENGIE** pour savoir si votre **projet de rénovation** peut bénéficier d'une aide ou d'une prime de l'Etat.

> Je veux en savoir +

(1) Les conseils et estimations présentées le sont à titre indicatif et basés sur des valeurs moyennes. Ils ne sauraient engager la responsabilité d'ENGIE. Le montant des investissements pour réaliser les travaux de transition énergétique et les économies en résultant dépendent de la situation et de l'activité de chaque professionnel.

Estimation et moyenne issues d'études et analyses réalisées par le ENGIE Lab CRIGEN Research&Innovation en 2026, à partir des sources Energies Demain (2019), SIRENE, des résultats des bilans d'économies d'énergie réalisées par ENGIE auprès de professionnels de 2021 à 2024 et de données de notre portefeuille clients (2023).

(2) Les réductions de consommation d'énergie varient selon les besoins de votre local et de votre activité en gaz et/ou en électricité.

Ces conseils sont basés sur les données moyennes de votre secteur. Ils ont été choisis en fonction de leur bon équilibre entre les économies possibles et les efforts à fournir.



VOUS TENEZ UN PRESSING, UNE BLANCHISSERIE

Services de blanchisserie,
pressing, nettoyage à sec pour
particuliers



LE SAVIEZ-VOUS

Dans les pressings, blanchisseries
de moins de 20 salariés en France :



→ Ce sont les postes intéressants sur
lesquels vous pouvez agir.

3 GESTES SIMPLES POUR DES ÉCONOMIES AU QUOTIDIEN

1. **Effectuer systématiquement une pesée du linge ou un comptage de pièces** pour optimiser le taux de chargement de la machine à laver, cela peut vous faire réaliser des économies d'énergie et d'eau.
2. **Nettoyez les filtres à peluche tous les 1 à 2 cycles** afin de maintenir le circuit de séchage en bon fonctionnement et limiter la consommation d'énergie et d'eau.
3. **Réglez un programme horaire sur votre thermostat de chauffage.** Nous vous recommandons de programmer une diminution de 5°C sur les périodes d'inoccupation de vos locaux professionnels.



Des réflexes simples, mais
qui peuvent déjà faire la
différence sur votre facture.



Nos conseils pour des économies d'énergie encore plus significatives



Remplacez vos machines de nettoyage à sec utilisant des perchloréthylènes

Investissement moyen estimé : 20 000 € HT
(fourniture et pose comprises)

✓ C'EST POUR VOUS,

Si vous utilisez des machines de nettoyage à sec utilisant des perchloréthylènes

+ CE QUE VOUS Y GAGNEZ ⁽¹⁾

- Sur les consommations des machines de nettoyage :** 40% de réduction
- Sur les consommations de l'ensemble du local :** jusqu'à 16% de réduction
- Sur la facture d'énergie annuelle :** jusqu'à 16% d'économie

♥ GRÂCE À CETTE ACTION

Vous pouvez réduire jusqu'à 16%⁽²⁾ les émissions de gaz à effet de serre liées à la consommation énergétique de votre local.



Recyclez l'eau de refroidissement de vos machines de nettoyage à sec

Investissement moyen estimé : 1 800 € HT
(fourniture et pose comprises)

+ CE QUE VOUS Y GAGNEZ ⁽¹⁾

- Sur les consommations des machines de nettoyage :** 10% de réduction
- Sur les consommations de l'ensemble du local :** jusqu'à 4% de réduction
- Sur la facture d'énergie annuelle :** 2 à 4%⁽²⁾ d'économies

🔍 CONCRÈTEMENT

Si votre facture annuelle d'énergie est de 8 600 € HT :

- ➔ Une économie de **4%** représente environ **434 € HT d'économies par an.**
- ➔ L'investissement dans le recyclage de l'eau de refroidissement de vos machines peut être rentabilisé dans les 5 ans.



Installez un rideau d'air chaud à l'entrée principale

Investissement moyen estimé : 1 600 € HT
(fourniture et pose comprises)

✓ C'EST POUR VOUS,

si vous avez une baie vitrée coulissante à l'entrée de votre local.

+ CE QUE VOUS Y GAGNEZ ⁽¹⁾

- Sur les consommations du poste chauffage :** 20% de réduction
- Sur les consommations de l'ensemble du local :** 2%⁽²⁾ de réduction
- Sur la facture d'énergie annuelle :** 2 à 4%⁽²⁾ d'économies



Notre conseil en bref

Dans les services de blanchisserie, pressing, nettoyage à sec pour particulier, ce sont **les équipements spécifiques et le chauffage** qui consomment le plus.

Commencez par des **gestes simples**, puis **investissez dans des équipements plus performants** sur vos principaux postes de consommation pour gagner en efficacité énergétique.



Pour vous aider à aller plus loin dans votre projet



Recevoir des préconisations personnalisées ?

Réalisez votre **Bilan Économies d'Énergie d'ENGIE** et obtenez des **préconisations spécifiques encore plus personnalisées** à votre activité et à votre local.

> Je veux en savoir +



Bénéficier d'une aide ou d'une prime de l'État ?

Utilisez le **simulateur d'ENGIE** pour savoir si votre **projet de rénovation** peut bénéficier d'une aide ou d'une prime de l'État.

> Je veux en savoir +

(1) Les conseils et estimations présentées le sont à titre indicatif et basés sur des valeurs moyennes. Ils ne sauraient engager la responsabilité d'ENGIE. Le montant des investissements pour réaliser les travaux de transition énergétique et les économies en résultant dépendent de la situation et de l'activité de chaque professionnel.

Estimation et moyenne issues d'études et analyses réalisées par le ENGIE Lab CRIGEN Research&Innovation en 2026, à partir des sources Energies Demain (2019), SIRENE, des résultats des bilans d'économies d'énergie réalisées par ENGIE auprès de professionnels de 2021 à 2024 et de données de notre portefeuille clients (2023).

(2) Les réductions de consommation d'énergie varient selon les besoins de votre local et de votre activité en gaz et/ou en électricité.

Retrouvez-nous
sur notre site ENGIE Pro



L'énergie est notre avenir, économisons-la !

pro.engie.fr

ENGIE - SA au capital de 2 435 285 011 € RCS Nanterre 542 107 651
Siège social : 67 rue Jules Ferry, 92250 La Garenne-Colombes.