

# COMMENT RELEVER VOTRE COMPTEUR GAZ ?

## Si votre compteur a une capacité de 6 à 10 m<sup>3</sup>



- Vous pouvez vérifier la capacité de votre compteur sur le cadran :



- Pour relever votre compteur gaz, notez les 5 chiffres avant la virgule. La zone noire indique les m<sup>3</sup>.



## Si votre compteur a une capacité de plus de 16 m<sup>3</sup>



- Vous pouvez vérifier la capacité de votre compteur sur le cadran :



- Pour relever votre compteur gaz, notez les 5 derniers chiffres en noir.

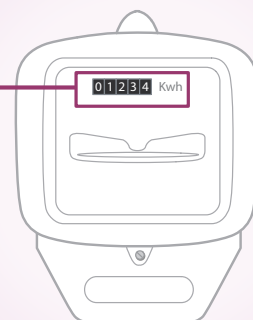


# COMMENT RELEVER VOTRE COMPTEUR ÉLECTRICITÉ ?

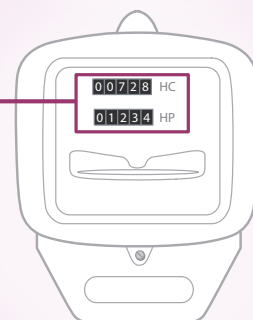
## Compteur électromécanique



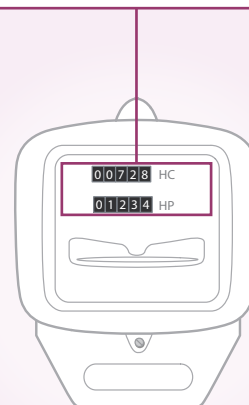
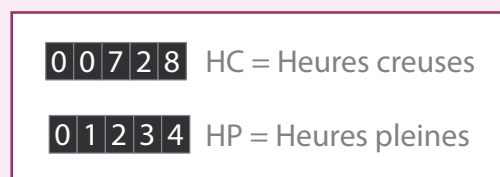
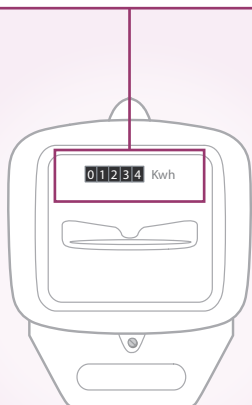
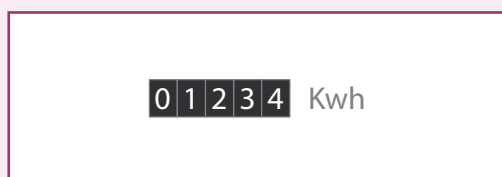
- Si votre compteur comporte un seul cadran, vous êtes en **option base**



- Si votre compteur comporte deux cadrans, vous êtes en **option heures pleines, heures creuses**

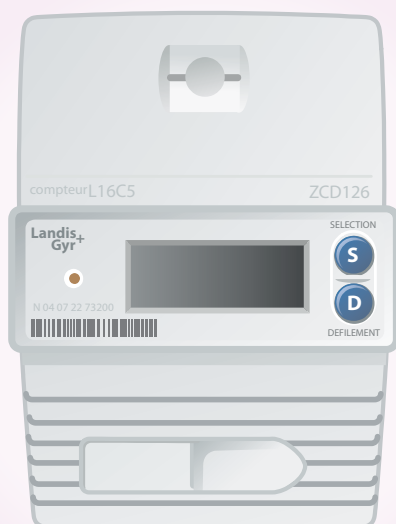


- Il vous suffit de **relever les chiffres indiqués** :

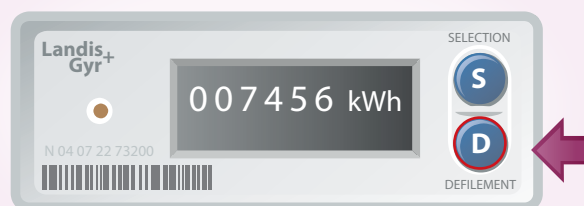


# COMMENT RELEVER VOTRE COMPTEUR ÉLECTRICITÉ ?

## Compteur électronique



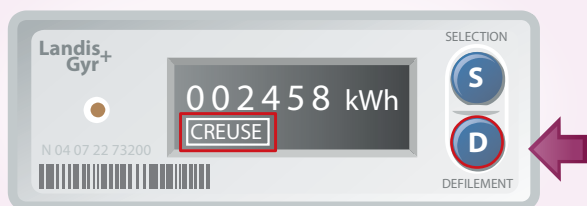
➤ Si vous êtes en **option base** :



Effectuez **une impulsion** sur le bouton D "Défilement".

Le résultat est en kilowatt-heures.

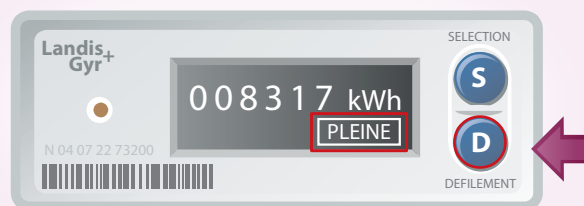
➤ Si vous êtes en **heures pleines, heures creuses** : vérifiez dans un premier temps le type de tarif dans lequel vous êtes avant d'effectuer votre relevé



➤ Si vous relevez votre compteur pendant le tarif **heures creuses** :

Effectuez **2 impulsions** sur le bouton D "Défilement"

- La première donne le résultat des **heures creuses**.
- La deuxième donne le résultat des **heures pleines**.



➤ Si vous relevez votre compteur pendant le tarif **heures pleines** :

Effectuez **2 impulsions** sur le bouton D "Défilement"

- La première donne le résultat des **heures pleines**.
- La deuxième donne le résultat des **heures creuses**.