

# ÉCONOMIES D'ÉNERGIE POUR LES PROS

## Des solutions concrètes secteur par secteur

**Les fiches secteurs proposent des actions concrètes, ciblées par secteur d'activité, en se concentrant sur les équipements et usages les plus énergivores.**

Elles ont été :

- **analysées par ENGIE**, à partir de données moyennes issues d'entreprises de moins de 20 salariés dans chaque secteur ;
- **sélectionnées pour leur efficacité**, en tenant compte du meilleur équilibre entre les économies d'énergie réalisables et les efforts nécessaires à leur mise en œuvre.



## FICHE ARTISANAT

Ces conseils sont basés sur les données moyennes de votre secteur. Ils ont été choisis en fonction de leur bon équilibre entre les économies possibles et les efforts à fournir.



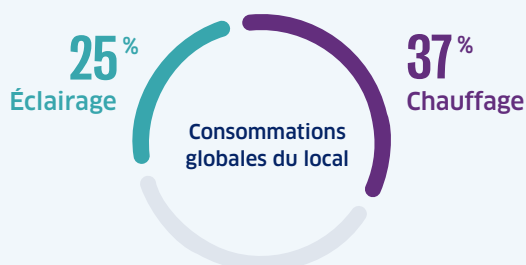
# VOUS TRAVAILLEZ DANS L'ARTISANAT

Menuisier/ébéniste, bijoutier, maroquinier, réparateur (TV, smartphone, électroménager),...



## LE SAVIEZ-VOUS

Dans les ateliers et locaux d'artisans  
**de moins de 20 salariés** en France :



→ **L'éclairage et le chauffage sont les premiers leviers d'économies pour alléger vos charges.**



## 3 GESTES SIMPLES POUR DES ÉCONOMIES AU QUOTIDIEN

- 1. Éteignez les lumières** lorsque les locaux sont inoccupés.
- 2. Réglez un programme horaire sur votre thermostat de chauffage :** Nous vous recommandons de programmer une diminution de 5°C sur les périodes d'inoccupation de vos locaux professionnels.
- 3. Libérez l'espace devant et sur vos radiateurs** pour qu'ils puissent bien diffuser la chaleur dans vos pièces.



**Des réflexes simples, mais qui peuvent déjà faire la différence sur votre facture.**



## Nos conseils pour des économies d'énergie encore plus significatives



### Remplacez vos radiateurs électriques par des radiateurs plus performants à régulation optimisée

Investissement moyen estimé : 650 € HT par radiateur (fourniture et pose comprises)

#### ✓ C'EST POUR VOUS,

si vous avez encore des radiateurs électriques d'ancienne génération.

#### + CE QUE VOUS Y GAGNEZ <sup>(1)</sup>

- Sur les consommations du poste chauffage : 15% de réduction
- Sur les consommations de l'ensemble du local : 6% de réduction
- Sur la facture d'énergie annuelle : 6% d'économies



### Remplacez vos éclairages obsolètes par des LED

Investissement moyen estimé : 400 € HT (pour l'achat de 40 ampoules LED 7W)

#### ✓ C'EST POUR VOUS,

si vous utilisez encore des ampoules incandescentes, halogènes ou fluo-compactes.

#### + CE QUE VOUS Y GAGNEZ <sup>(1)</sup>

- Sur les consommations du poste éclairage : 70% de réduction
- Sur les consommations de l'ensemble du local : 8 à 15%<sup>(2)</sup> de réduction
- Sur la facture d'énergie annuelle : 15% d'économies

#### 🔍 CONCRÈTEMENT

Si votre facture annuelle d'énergie est de **1 000 € HT** :

- une économie de **15%** représente **150 € HT d'économies par an**.
- L'investissement **dans des éclairages LED peut être rentabilisé en moins de 3 ans**, tout en vous garantissant un meilleur confort pour vous et vos clients.



### Changez votre chaudière pour une chaudière gaz à Très Haute Performance Energétique (THPE)

Investissement moyen estimé : 5200 € HT (fourniture et pose comprises)

#### ✓ C'EST POUR VOUS,

si vous avez une chaudière gaz traditionnelle de plus de 10 ans, ou une chaudière gaz basse température de plus de 15 ans.

#### + CE QUE VOUS Y GAGNEZ <sup>(1)</sup>

- Sur les consommations du poste chauffage : 25% de réduction
- Sur les consommations de l'ensemble du local : 16% de réduction
- Sur la facture d'énergie annuelle : 10% d'économies

#### ♥ GRÂCE À CETTE ACTION

Vous pouvez réduire de l'ordre de **20%** les émissions de gaz à effet de serre liées à votre activité.



### Installez des détecteurs de présence pour l'éclairage

Investissement moyen estimé : 200 € HT (fourniture et pose comprises)

#### ✓ C'EST POUR VOUS,

si votre local n'est pas encore équipé de détecteurs de présence.

#### + CE QUE VOUS Y GAGNEZ <sup>(1)</sup>

- Sur les consommations du poste éclairage : 20% de réduction
- Sur les consommations de l'ensemble du local : 2% à 4%<sup>(2)</sup> de réduction
- Sur la facture d'énergie annuelle : 4% d'économies



## Notre conseil en bref

Dans l'artisanat, **le chauffage est le poste le plus énergivore.**

Commencez par **des gestes simples**, puis **passer à l'action** sur l'équipement de chauffage ou l'éclairage.



# Pour vous aider à aller plus loin dans votre projet



### Recevoir des préconisations personnalisées ?

Réalisez votre **Bilan Économies d'Énergie d'ENGIE** et obtenez des **préconisations spécifiques encore plus personnalisées** à votre activité et à votre local.

> [Je veux en savoir +](#)



### Bénéficier d'une aide ou d'une prime de l'État ?

Utilisez le **simulateur d'ENGIE** pour savoir si votre **projet de rénovation** peut bénéficier d'une aide ou d'une prime de l'État.

> [Je veux en savoir +](#)

(1) Les conseils et estimations présentés le sont à titre indicatif et basés sur des valeurs moyennes. Ils ne sauraient engager la responsabilité d'ENGIE. Le montant des investissements pour réaliser les travaux de transition énergétique et les économies en résultant dépendent de la situation et de l'activité de chaque professionnel.

Estimation et moyenne issues d'études et analyses réalisées par le ENGIE Lab CRIGEN Research&Innovation en 2026, à partir des sources Energies Demain (2019), SIRENE, des résultats des bilans d'économies d'énergie réalisées par ENGIE auprès de professionnels de 2021 à 2024 et de données de notre portefeuille clients (2023).

(2) Les réductions de consommation d'énergie varient selon les besoins de votre local et de votre activité en gaz et/ou en électricité.



Retrouvez-nous  
sur notre site ENGIE Pro



L'énergie est notre avenir, économisons-la !

[pro.engie.fr](https://pro.engie.fr)

ENGIE - SA au capital de 2 435 285 011 € RCS Nanterre 542 107 651  
Siège social : 67 rue Jules Ferry, 92250 La Garenne-Colombes.